

Inserción Laboral de los Titulados en Odontología

Consejo Social

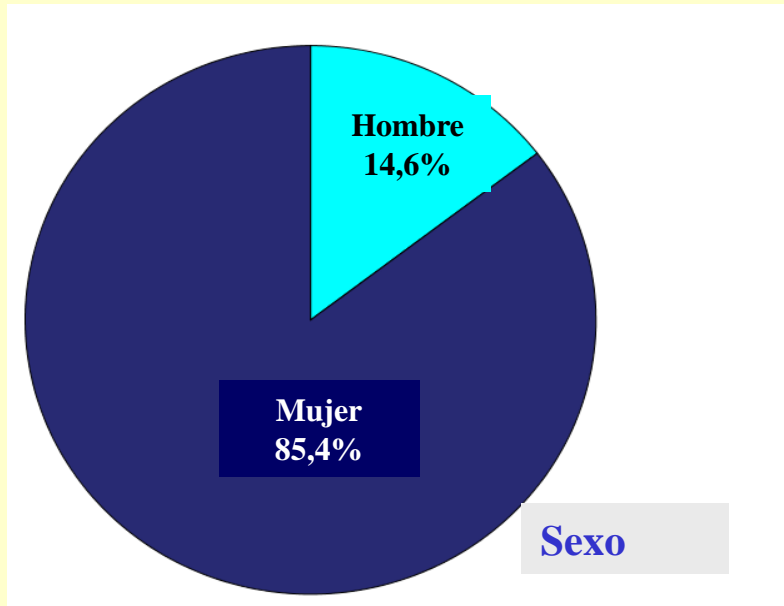
UCM

Facultad de Estudios Estadísticos de la UCM

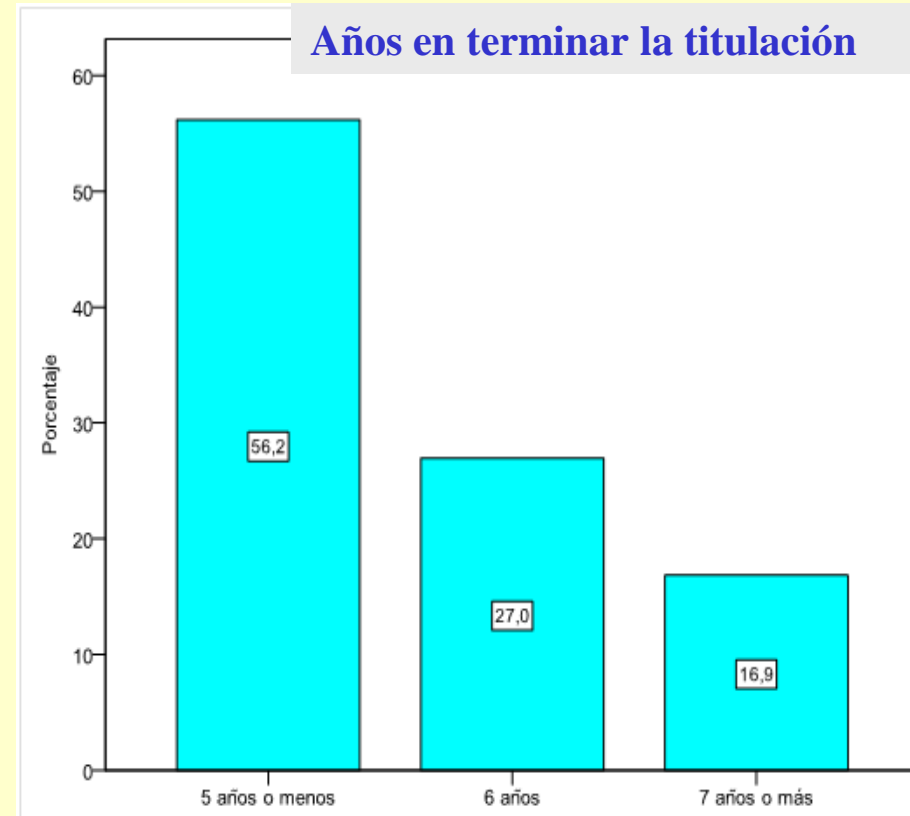
Serie Informes -08/2013: Estudio sobre la Inserción
Laboral de los Titulados en Odontología

Perfil del Titulado

Características sociodemográficas



Características académicas



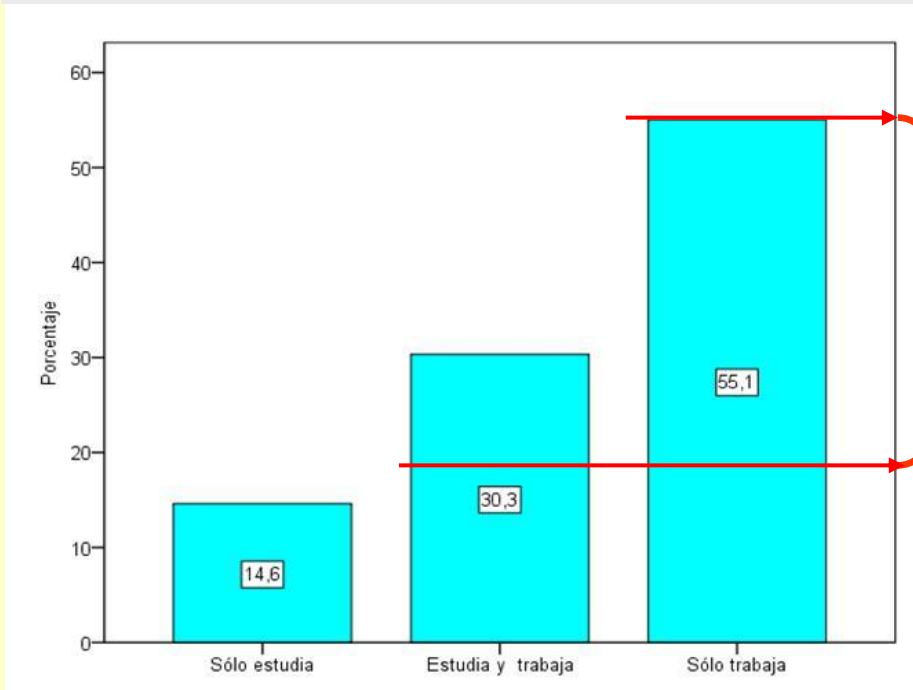
Edad	Frecuencia	Porcentaje	Porcentaje acumulado
24 años	13	14,6	14,6
25 años	19	21,3	36,0
26 años	18	20,2	56,2
27 años	17	19,1	75,3
28 años o más	22	24,7	100,0
Total	89	100,0	

73%

- 49,4% trabajo mientras estudiaba. Estos tardan más años en terminar la titulación. La mayoría son mujeres.

Ocupación Actual del Titulado

Características de la ocupación actual



85,4%

Son los de mayor edad

No hay
desempleados

- 70,8% ha renunciado a ofertas de empleo, menor en los que sólo estudian
- Motivos principales de renuncia:
 - “Por malas condiciones laborales”
 - “Baja remuneración”
 - “Fuera del lugar de residencia”

Perfil del Titulado con empleo 85,4%

Rasgos sociodemográficos y académicos:

- Edad media 26,7 años
- Estudios de los que trabajan y estudian (35,5%): Máster Universitario

Búsqueda del primer empleo

- 14,5% ya trabajaba
- 67,1% 3 meses o menos

91,5% se presentaron a ofertas de titulados de su nivel

Tiempo que tardan en encontrar trabajo

	Frecuencia	Porcentaje	Porcentaje acumulado
0 meses	13	20,0	20,0
Entre 1 y 3 meses	37	56,9	86,9
Más de 3 meses	15	23,1	100,0
Total	65	100,0	

Tres meses o menos

Perfil del Titulado con empleo 85,4%

Búsqueda del primer empleo

Canales más efectivos de hallazgo de empleo

- Por medio de familiares y amigos (75,0%)
- Colegio profesional (72,7%)
- Enviando mi currículum a diferentes empresas (53,3%)

*Características ocupacionales y grado de satisfacción con el empleo actual: **Ocupación actual***

Características de la ocupación actual		Porcentaje
Tipo de empleo	Completo	50,0
Tipo de contrato	Autónomo	52,6
Tipo de empresa	Privada Nacional	100,0
Categoría profesional	Técnico	100,0
Sector de actividad	Activ. Sanitarias	97,4

Mayor en los que “Sólo trabajan”

Perfil del Titulado con empleo 85,4%

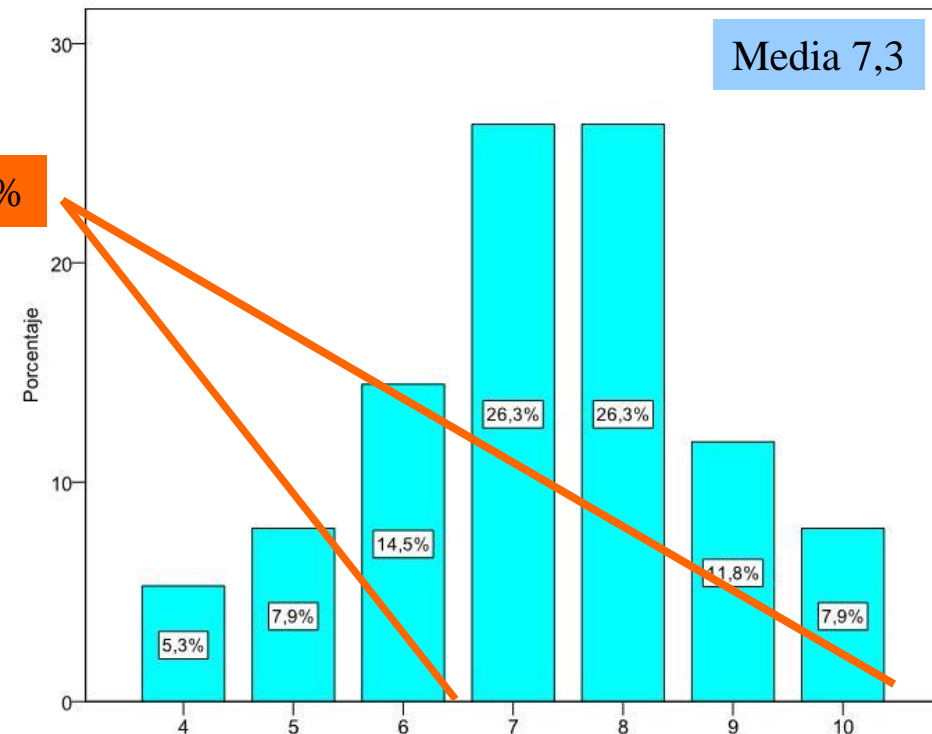
Remuneración neta mensual

	Frecuencia	Porcentaje	Porcentaje válido
Menos de 900 €	20	26,3	27,0
Entre 901 y 1500 €	31	40,8	41,9
Más de 1501€	23	30,3	31,1
Total de respuestas	74	97,4	100,0
NS/NC	2	2,6	
Total	76	100,0	

Grado de satisfacción laboral actual

Es mayor a mayor remuneración

73,0%



Perfil del Titulado con empleo 85,4%

Características ocupacionales y grado de satisfacción con el empleo actual: Trayectoria ocupacional

Número de ocupaciones desde la finalización de la carrera vs Calidad media

Número de ocupaciones	Frecuencia	Porcentaje	Media
1	14	18,4	6,6
2	14	18,4	7,2
3	13	17,1	7,4
4	12	15,8	6,3
5 o más	23	30,3	6,0
Total	76	100,0	

Menor n° de ocupaciones
mayor
calidad media

Motivo de cambio de ocupación: “Decidí cambiar a otro mejor” (54,8%)

- 72,4% ha renunciado a ofertas de empleo
- Motivos de renuncia más señalados: “Malas condiciones laborales” y “Baja remuneración”
- Mayor % de renuncia en los egresados con contrato “Fijo o indefinido”

Perfil del Titulado con empleo 85,4%

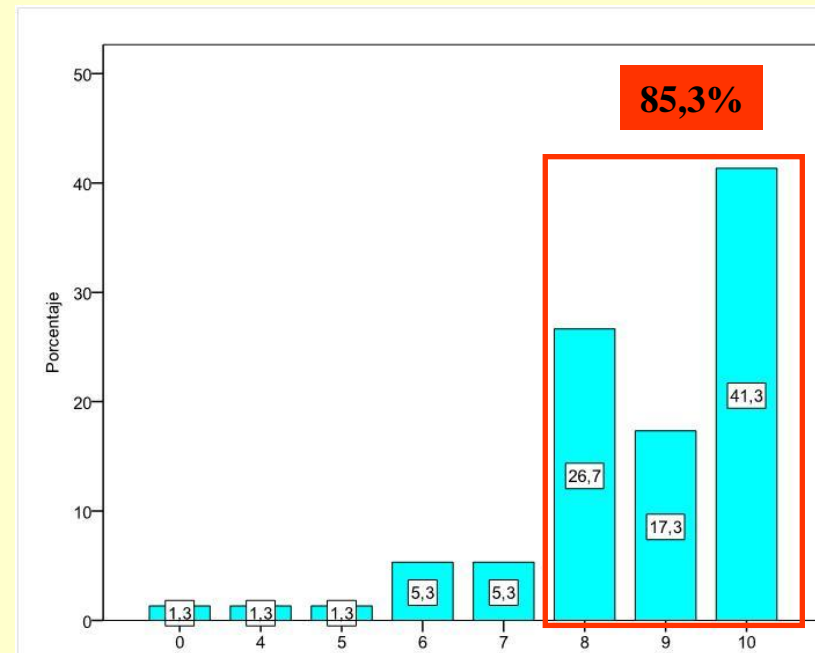
*Características ocupacionales y grado de satisfacción con el empleo actual: **Formación adicional***

- **71,1%** Necesitó formación adicional. Mayor en el grupo “Estudia y trabaja” y en los de contrato “A tiempo completo”
- **Tipo formación:**
 - **Máster Universitario (50,0%)**
 - **Estudios específicos del sector (20,7%)**

Opinión sobre la adecuación de los estudios realizados al mundo laboral

Valoración de la relación del trabajo actual con los estudios de Odontología

Media 8,6 puntos



Perfil del Titulado con empleo 85,4%

Opinión sobre la adecuación de los estudios realizados al mundo laboral

Opinión sobre los estudios de Odontología

- **Fueron necesarios para mi inserción** (56,6%)
- **Me facilitaron bastante la inserción** (13,2%)
- **Me facilitaron la inserción, aunque necesite formación complementaria** (25,0%)
- **Me han servido poco o nada para insertarme en el mercado laboral** (5,3%)

La valoración media de la opinión de los estudios disminuye a medida que han servido menos para la inserción laboral de los egresados

Valoración de la importancia de habilidades y competencias

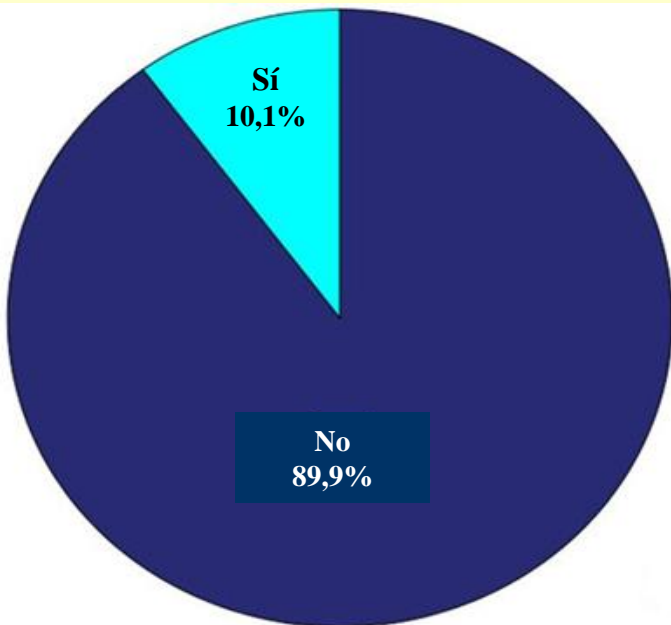
Valoración de la importancia de la habilidades y competencias en el desempeño de un trabajo teniendo en cuenta la experiencia laboral	Media
Saber hacer un informe	7,8
Seguir aprendiendo cosas nuevas	9,3
Trabajar en equipo	8,9
Exponer en público	7,3
Tener iniciativa	8,7
Preocupación por la calidad	9,2
Organizarse bien en el trabajo	9,1
Aplicar lo que sabes a la práctica	9,4

Perfil del Titulado que sólo estudia 14,6%

- 25,6 años en media. Son los más jóvenes
- Mayoría de mujeres (76,9%). 70,8% ha renunciado a ofertas de empleo
- Estudios que realizan
 - “Máster Universitario” (75,9%)
 - “Doctorado” (15,2%)

Conocimiento y valoración del COIE

Conocimiento del COIE



Todas mujeres

Utilización

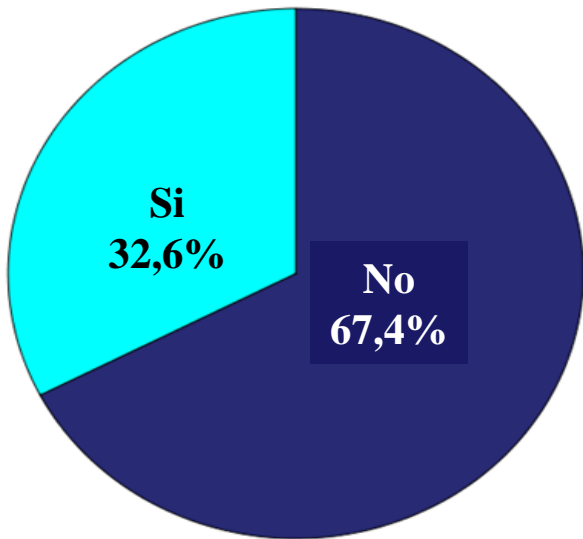
	Frecuencia	Porcentaje
No	6	66,7
Sí	3	33,3
Total	9	100,0

Servicios más utilizados:

- Información
- Bolsa de trabajo

Prácticas en empresas

Realización de prácticas en empresas



Duración de prácticas en empresas

	Frecuencia	Porcentaje	Porcentaje acumulado
2 meses	1	3,4	3,4
3 meses	3	10,3	13,8
4 meses	4	13,8	27,6
6 meses	2	6,9	34,5
9 meses	1	3,4	37,9
10 meses	2	6,9	44,8
11 meses	1	3,4	48,3
12 meses	4	13,8	62,1
20 meses	2	6,9	69,0
24 meses	4	13,8	82,8
30 meses	1	3,4	86,2
36 meses	2	6,9	93,1
48 meses	2	6,9	100,0
Total	29	100,0	

- Entre los egresados que han encontrado empleo inmediatamente la mayoría realizó prácticas
- El 27,5% de los egresados que realizaron prácticas consiguió empleo a través de ellas